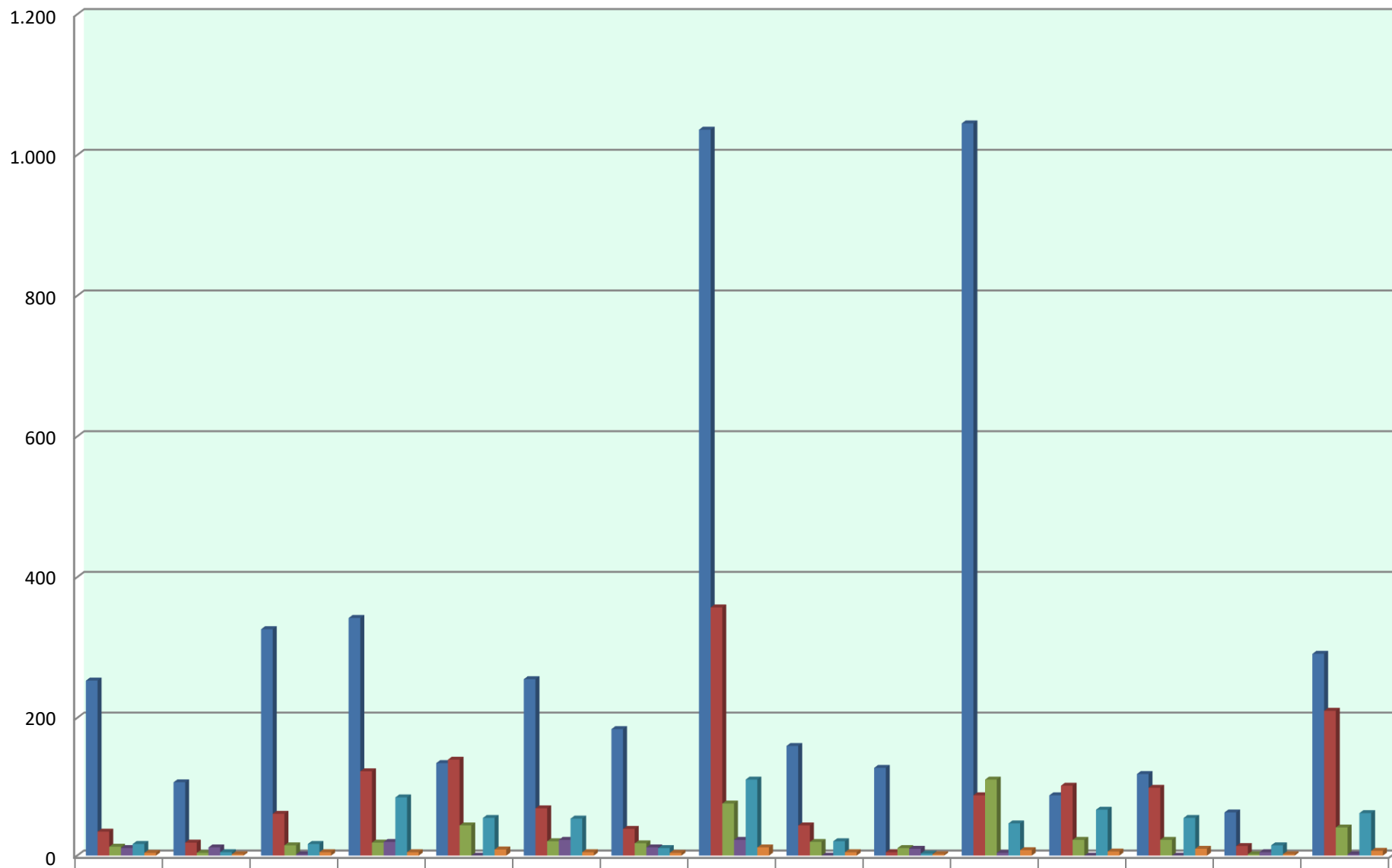


ENTI LOCALI SOGGETTI ALL'ESTRAZIONE DEI REVISORI DEI CONTI - ANNO 2023



	Abruzzo	Basilicata	Calabria	Campania	Emilia Romagna	Lazio	Liguria	Lombardia	Marche	Molise	Piemonte	Puglia	Toscana	Umbria	Veneto
COMUNI FINO A 4.999 ABITANTI	253	107	326	342	135	255	184	1.036	160	128	1.045	88	119	63	291
COMUNI DA 5.000 A 14.999 ABITANTI	35	19	61	123	140	69	39	357	44	5	88	102	99	14	210
UNIONI DI COMUNI	13	4	15	19	44	21	18	76	20	11	111	23	23	2	41
COMUNITA' MONTANE E ISOLANE	11	12	2	20	0	23	12	23	0	10	4	0	0	5	2
COMUNI DA 15.000 ABITANTI	17	5	17	85	55	54	11	111	21	3	47	67	55	15	62
PROVINCE E CITTA' METROPOLITANE	4	2	5	5	9	5	4	12	5	2	8	6	10	2	7